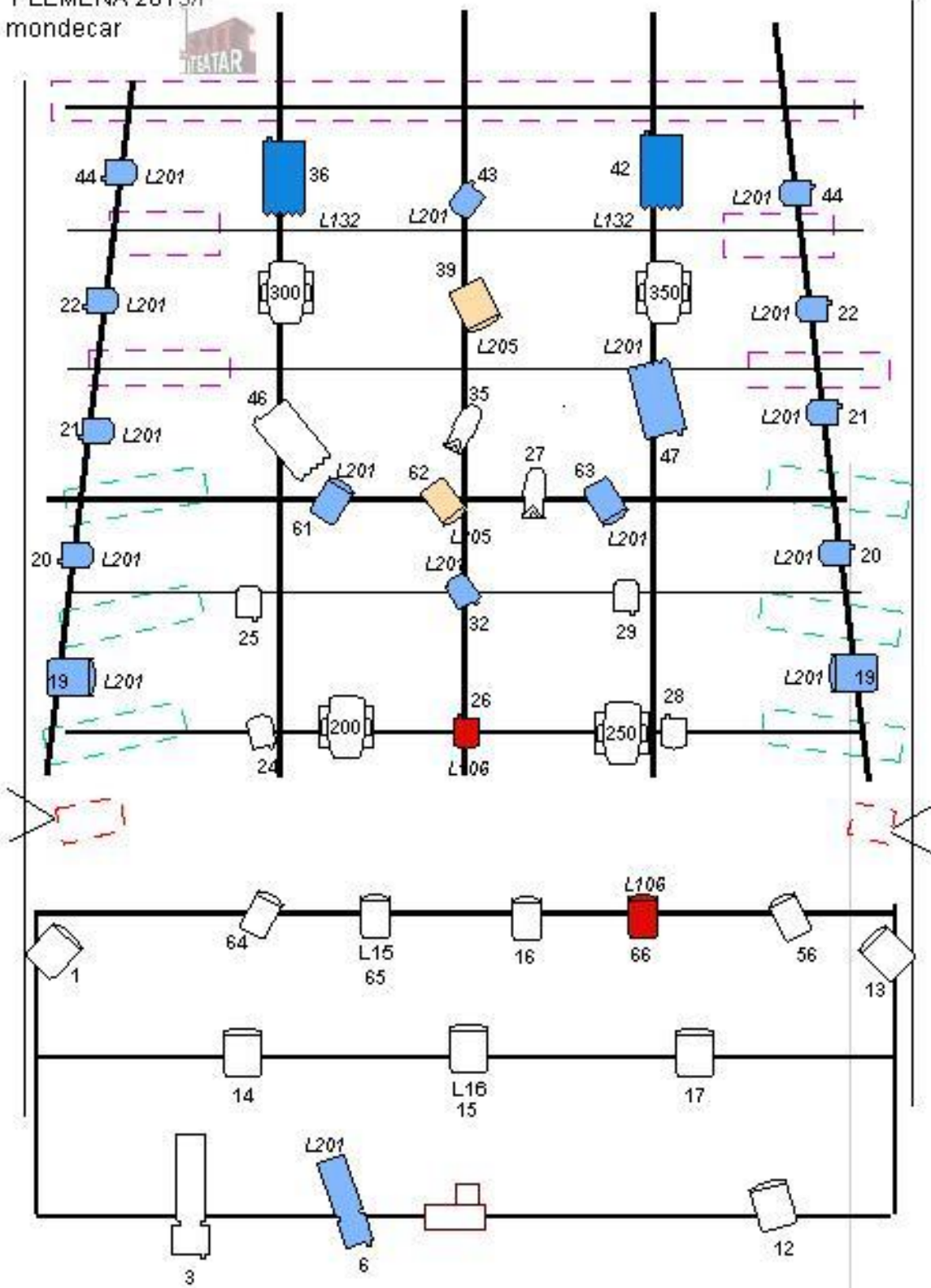


PLEMENA 2013/F  
mondecar

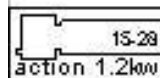
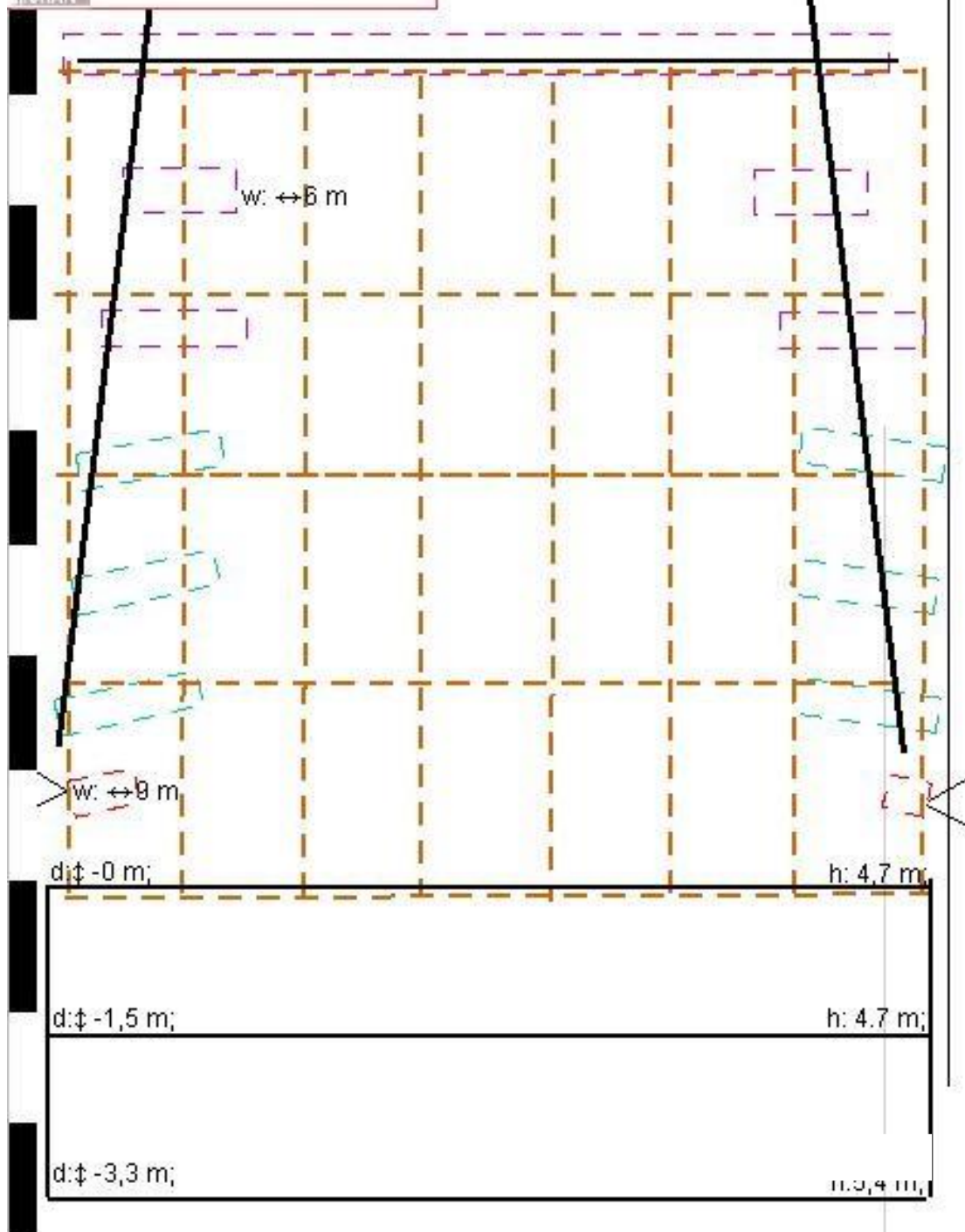


15-28 action 1.2kw	30-47 ADB PROF	par64	ULTRALITE q2 KW	robin 300 LED WASH	CS19-60 adb 650w
22-30 adb warp	ultralite 1kw	LED 3ch	PC 55-65	robe 300 SPOT	
	LED 36	selecon 1kw			

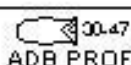


# SCENOGRAFIJA 2013

h: 4,7 m;



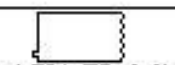
action 1.2kw



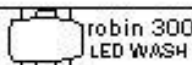
ADB PROF



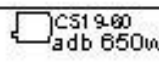
par 64



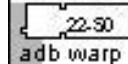
ULTRALITE q2 KW



robin 300 LED WASH



CS1 9-60 adb 650w



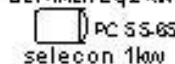
adb warp



ultralite 1kw



LED 3ch



PC SS-63 selecon 1kw



robe 300 SPOT

Tip	Filter	Fokus, širina, pozicija
Projektor		Štela se po slajdu 13, , zadnje ulice izučene do 15 centimetara, do crte E4, 15 cm do crte, B4. 4:3, sa laptopa, , smanjen do kraja
Scena, napomene		<p>Zadnje tri ulice su bitne za izlaske osoba, fotelja se skriva u 2goj ulici , s lijeve strane, u 4tu ulicu skrivaju klavir, a sa suprotne strane 4ta, skrivaju ormar, crne ulice prva dodatna, platnena, podvučena pod staru prvu, markirat ispred fotelje, markirat na početak D2 krevet, zadnja izvačeča desna i lijeva ulica i do pola ploče.</p> <p>3 produžna kabela: klavir, kuhalo, pegla.</p> <p>U dva navrata prije početka predstave blicati s 23 za početak.</p> <p>Q9 isto (?)</p> <p>Stol stoji nakošen, prva desna noga je na D ploči, samo da pređe.</p>
1		Dijagonalno, od prosceija, do horizonta, i da ne ide na ormar, klapano.
3	<u>iris</u>	Lice na fotelji
6	<u>201</u>	Neoštro, odrezano na 2gu lijevu izvačeću ulicu, punkt za osobu, ona na prozoru.
12		Od proscenia do horizonta, širina 3 poda, da ne ide po ulicama
13		Dijagonalno ne po ulicama ne po horizontu, od proscenija

14		Isto lijevo, Ne po ulicama, ne po horizonutu, od proscenija
15		Ne po ulicama, ne po horizonutu, od proscenija. (patch 16, produžni kabel)
16		Centar d1e1, širina 2 poda, od pola prve ploče do treće ploče
17		Ne po ulicama, ne po horizonutu, od proscenija
19-22	<u>201</u>	Ulice, 201 filter, ne igra prva.
24		Na fotelju, ne na ulice, širina jedan pod, fotelja je između prve i druge ulice, markiraj ispred
25		Svaki na svoju stranu treći plan, sa 29
26	<u>106</u>	Na krevet, , sredina, od pola D1., do D3, širina 2 poda,
27		Širina dva poda, lice na početku d4, centar na križanju d3 d4, neoštro. Do horizonta
28		Na stol, cijeli stol , ne policama, 3 ,5 poda,centar E2
29		Svaki na svoju stranu treći plan, sa 25
32	<u>201</u>	Najuže na klavir, da ne ide po ulicama

35		
36	<u>132</u>	Da ne lovi ulice,do ruba proscenija sirina 3,5 poda i ne po horizontu
39	<u>205</u>	Kontra ne preko proscenija sirina dva i pol poda na stol koj stoji u koso,
42	<u>132</u>	Isto ko 36 bito je da nije na ULICI
43	<u>201</u>	Dijagonala na klavir da ne lupa po ulici,suzeno do kraja visina na pocetku klavira koji je nakosen
44	<u>201</u>	Zadnja ulica da ne ide po zastoru(horizontu)
46		cjela scena da ne ide po ulicama
47	<u>201</u>	Okomica , fronta, koja nesmiije lovit horizont i ulice,sirine tri poda visina na crti treceg poda
56		Dijagonala kao 13 cjela scena od proscenija ne po ulicama i horizontu...maksimalno desno koliko ide
61	<u>201</u>	dijagonala na komodu visina na gornjem elementu,ne po ulici i horizontu (rezati na sirinu komode ne po ulicama) od d3 klapano na element
62	<u>205</u>	Sirinina tri poda centrirano na e2 (okomica na stol)

63	<u>201</u>	Da ne ide na ulice, da ne ide po ormaru i ulicama, centar na križanju E2 i F 2.
64		Front, Ko 15, lijevo do ulica, i do horizonta, tri poda, maksimalno
65		Kao 15, maksimalno
66	<u>106</u>	Dva poda širine, centar e2, punkt zagrljaj, crveno